



GITE RURAL N°TG2147



Bruniquel - Midi Quercy

1 chambre(s) / 2 personnes



Au Coeur de la Nature - Le Bugarel
82800 BRUNIQUEL

- Piscine collective : Nègrepelisse à 8 km
- Baignade : Monclar-de-Quercy à 16 km
- Canoë-kayak : Montricoux à 1 km
- Randonnée pédestre : Bruniquel à 6 km
- Pêche (L'Aveyron) à 0.5 km
- Spéléologie : Saint-Antonin-Noble-Val à 16 km
- Escalade : Saint-Antonin-Noble-Val à 16 km
- Tennis collectif : Montricoux à 1 km
- Équitation : Nègrepelisse à 8 km
- Cinéma : Caussade à 12 km
- Musée (Marcel Lenoir) : Montricoux à 1 km
- Spectacles-Manifestations (Festival Offenbach au Chateau) : Bruniquel à 6 km

Capacité maximum : 2 pers.

Animaux refusés

Surface totale : 27 m²

Altitude : 133 m

Services à proximité :

- 1ers commerces : Montricoux à 1 km
- Tous commerces : Montricoux à 1 km
- Restaurant (Sur place) : Montricoux
- Médecin : Montricoux à 1 km
- Pharmacie : Montricoux à 1 km

5 studios modernes aux thématiques locales traduisent une volonté forte de vous accueillir dans cette région touristique ou le bien vivre se conjuguent avec le délice des papilles. Aménagés au 1er étage d'un restaurant, avec accès indépdt, les studios de capacité de 2 à 4 pers.) sont tous équipés de clim. réversible et accès internet (wifi) gratuit. Terrasse et jardin avec piscine (5m x 12m) communs mais réservés aux hôtes des studios, avec SDJ, BBQ et chaises longues.

Descriptif :

Le studio "Au coeur de la nature", comprend : espace chambre (1x140, TV) donnant sur un séjour avec coin-cuisine (éléments intégrés, four MO multifonction), salle d'eau avec wc. Accès gratuit à la laverie du village de Montricoux. Draps, linge de maison et toilette, chauffage, électricité inclus. En option : ménage. Aspirateur, Fer et table à repasser, lit bébé, chaise haute sur demande.

Accès :

Sur la D115, à l'entrée de Montricoux, les studios se trouvent sur la droite, au-dessus du restaurant "Le Délice des papilles".

Carte Michelin N°337 - Pli F7

GPS : I=44.070834 L=1.617232

- Aéroport/Aérodrome (Toulouse) : Blagnac à 65 km
- Autoroute (A20 Sortie 59) : Caussade à 12 km
- Chef-lieu : Nègrepelisse à 8 km
- Commune de proximité : Bruniquel à 6 km
- Gare Ferroviaire : Caussade à 12 km
- Site de référence : Bruniquel à 6 km



- Chauffage et climatisation réversible
- Four micro-ondes multi-fonction
- Télévision couleur
- Wifi

- Aire de jeux (*commun*)
- Confort de jardin : Chaises longues (*commun*)
- Piscine : sécurisée par bâche à barre - profondeur de 1.40 m à 1.60 m avec larges marches dimensions : 12 m x 5 m (*commun*)
- Salon de jardin (*commun*)

Réservation :

Florian BESSEDE - Le Bugarel -
82800 Bruniquel

Tél. 05 63 64 91 09 - Port. 06 42 89 67 93

Mail : le-delice-des-papilles@orange.fr

Gites de France Tarn-et-Garonne - Hôtel du Département - 100 Bd Hubert Gouze - 82000 MONTAUBAN

Tél. 05 63 03 84 06 - Fax 05 63 03 41 95 - Mail : gitesdefrance82@orange.fr - <http://www.gites-de-france-tarn-et-garonne.com>

Description :

Studio situé au 1er étage d'un restaurant "Le Délice des Papilles" en campagne avec accès indépendant. 2 autres studios de 2 pers. et 2 autres appartements de 4 pers. sont situés au même étage.

Aménagements intérieurs :

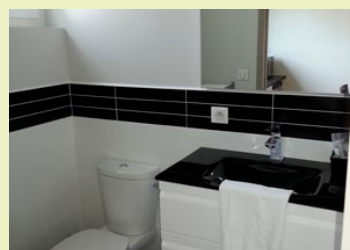
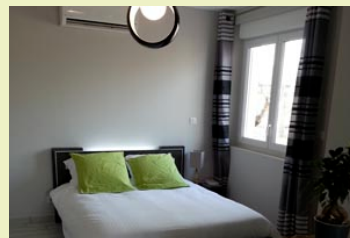
Au rez de chaussée :

Au 1er étage :

- Séjour (12 m²) - Fauteuil, 1 Table, 2 Chaises, Télévision couleur, Accès Internet, Wifi.
- Cuisine coin-cuisine dans séjour - Cuisine intégrée, 2 Plaques (induction), Four micro-ondes (multi-fonction), Réfrigérateur, Cafetière électrique, Bouilloire électrique, Auto-cuiseur, Mixeur.
- Chambre espace chambre (12 m²) - Lit 2 pers. en 140, Chauffage (et climatisation réversible).
- Salle d'eau privée avec wc (3 m²) - Lavabo, Douche, WC.

A l'extérieur :

Terrain clos : 1500 m² - Terrasse semi-couverte : 100 m²
Aire de jeux (commun) - Confort de jardin : Chaises longues (commun) - Piscine : sécurisée par bâche à barre - profondeur de 1.40 m à 1.60 m avec larges marches dimensions : 12 m x 5 m (commun) - Salon de jardin (commun)



TARIFS 2016

Tres haute saison	Haute saison	Moyenne saison été	Moyenne saison	Vacances Noël	Basse saison
6/7 nuits 350 €	6/7 nuits 350 €	6/7 nuits 300 €	6/7 nuits 300 €	6/7 nuits 300 €	6/7 nuits 250 €
		2 nuits 200 €	2 nuits 200 €	2 nuits 200 €	2 nuits 200 €
		4/5 nuits 250 €	4/5 nuits 250 €	4/5 nuits 250 €	4/5 nuits 230 €

TRES HAUTE SAISON : du 09/07/2016 au 20/08/2016

HAUTE SAISON : du 02/07/2016 au 09/07/2016 et du 20/08/2016 au 27/08/2016

MOYENNE SAISON ÉTÉ : du 04/06/2016 au 02/07/2016 et du 27/08/2016 au 01/10/2016

MOYENNE SAISON : du 26/03/2016 au 04/06/2016 et du 22/10/2016 au 05/11/2016

VACANCES NOËL : du 17/12/2016 au 01/01/2017

BASSE SAISON : du 02/01/2016 au 26/03/2016 et du 01/10/2016 au 22/10/2016 et du 05/11/2016 au 17/12/2016

Ouvert du 02/01/2016 au 01/01/2017

Modes de paiement acceptés : Cheques bancaires et postaux - Virements - Carte bleue

Vous serez accueillis par :

Florian BESSEDE - Sur place

Le Bugarel -

82800 Bruniquel

Tél. 05 63 64 91 09 - Port. 06 42 89 67 93

Mail : le-delice-des-papilles@orange.fr

Langues parlées : Anglais

Toutes ces informations ont été communiquées par le propriétaire. A défaut de conditions particulières mentionnées sur cette fiche, les conditions générales de location sont applicables.

Le prix comprend :

- Draps, linge de table et de toilette
- Electricité
- Chauffage

Le prix ne comprend pas :

- Dépôt de garantie 200 € (A régler à l'arrivée)

En option :

- Ménage 30 € (forfait fin de séjour)

L'entrée dans les lieux est prévue à partir de 16h00. Un état des lieux sera fait à l'arrivée avec les propriétaires (ou l'accueillant). Le départ du gîte, rangé et nettoyé, s'effectue avant 10h00 pour toutes les locations. Le dépôt de garantie (caution) sera remis à l'arrivée. Le paiement des charges, du chauffage se fera sur place avant le départ. Merci de contacter le propriétaire (ou l'accueillant) 2 jours avant pour lui préciser votre heure d'arrivée.

Envisager de séjourner dans une location équipée d'une piscine suppose pour le locataire d'assurer une vigilance et une surveillance active et constante de la piscine et de toutes les personnes susceptibles d'y accéder, en particulier les jeunes enfants.